



# Installationsanleitung

RH-Hawk besteht aus einem zentralen Datenbankserver und Clients, den einzelnen Arbeitsplätzen. All diese Clients greifen auf einen gemeinsamen Datenbestand in der Datenbank zu. Natürlich ist es auch möglich, den Datenbankserver und den Client auf ein und demselben Rechner zu installieren, um z. B. eine Einzelplatzversion von RH-Hawk zu betreiben. Solch eine Einzelplatzversion kann dann immer noch problemlos um weitere Clients erweitert werden. RH-Hawk erfordert Windows 2000/XP/Vista (siehe Systemvoraussetzungen), da eine moderne Datenbank von Microsoft, die MS SQL Express 2005 Datenbank, installiert wird.

## Installation der Einzelplatzversion

**Sie müssen für die Installation als Administrator angemeldet sein. Schalten Sie vor Beginn der Installation die Benutzerkontensteuerung (Windows Vista und Windows 7) und Norton Antivirus oder andere Antivirensoftware aus, da die MS SQL Express 2005 Datenbank von Microsoft ansonsten nicht ordnungsgemäß installiert wird!**

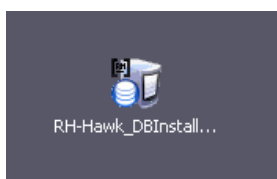
Um die Einzelplatzversion zu installieren, laden Sie sich bitte die aktuellen Pakete herunter. Dieses finden Sie unter <http://www.rh-hawk.at/> (Downloadbereich)

Für die Installation laden Sie bitte die Datenbank- und RH-Hawk-Setup Dateien herunter.

Nachdem Sie die aktuellen Versionen heruntergeladen haben, gehen sie wie folgend vor.

Die Installation besteht aus zwei Schritten:

1. Datenbankinstallation: Dazu starten Sie die Datei **RH-Hawk\_DBInstall<Version>.exe**. Dieser Vorgang kann einige Minuten in Anspruch nehmen.



Doppelklick auf RH-Hawk\_DBInstall<Version>.exe



Klicken Sie auf „Installieren“ und die Installation wird gestartet.

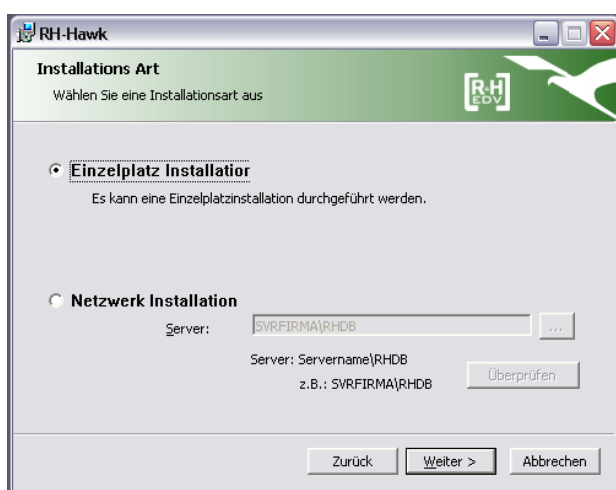


Nach der Installation von eventuellen Microsoft Komponenten wird die Datenbankinstallation gestartet (Start).

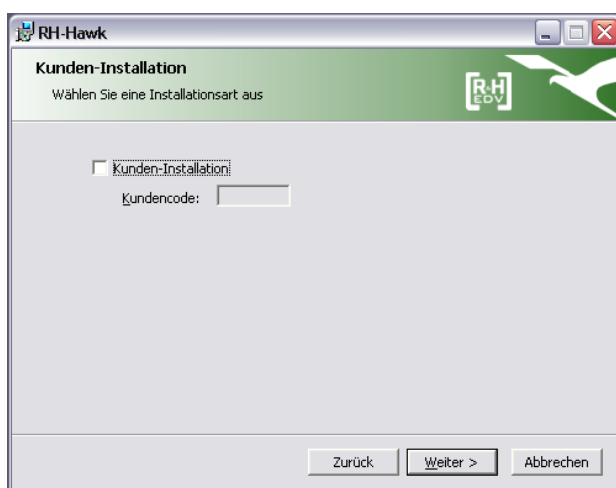
2. RH-Hawk Installation: Dazu starten Sie die Datei **RH-Hawk-  
<Version>.exe**.



Doppelklick auf RH-Hawk<Version>-Setup.exe



Anschließend wählen Sie den Menüpunkt „Einzelplatz Installation“ aus. Ist die RH-Hawk Datenbank noch nicht installiert können Sie keine Einzelplatz Installation durchführen.



Für eine Standardinstallation brauchen Sie keinen Kundencode. Dieser wird nur bei einer individuell programmierten Version benötigt.



Wenn beide Komponenten ohne Probleme installiert wurden, ist RH-Hawk fast einsatzbereit. Beim ersten Programmstart wird das Fenster der Lizenzverwaltung angezeigt. Dieses zeigt neben diversen anderen Informationen auch Ihren individuellen Lizenzschlüssel im ersten Feld an (Lizenzschlüssel).

**Lizenzverwaltung**

aktuelle Lizenzinformationen

Lizenzschlüssel: b9a518acd6b417ca18ad18e45b5c8564

Lizenznehmer: Testkunde

Adresse:

Kommentar: Testlizenz

Anzahl Benutzer: 1

Ablauf Lizenz: 2011.03.30

Gültig für Version: Gewartete Lizenz

Web Zugriff: erlaubt

Module: Framework, Stammdaten, Reporting, Fakturierung, Bestellwesen, Lagerverwaltung, Seriennummernverwaltung, Inventur, Etikettendruck, Barverkauf, Kassabuch

**Die Lizenz ist gültig**

neue Lizenzdaten laden

Lizenzdatei Laden

Lizenzdaten Online

Online-Lizenz Laden

Abbrechen Ok

Sollten Sie noch über keine Lizenzdatei verfügen, oder Ihre aktuelle Lizenz verlängern wollen, so setzen Sie sich bitte mit Ihrem Lieferanten unter Angabe des Lizenzschüssels in Verbindung.

Um die Software zu Nutzen gibt es zwei Möglichkeiten eine Testlizenz zu erhalten:

- 1) Sie fordern über unsere Homepage <http://www.rh-hawk.at> (Lizenz Informationen / Test Lizenz) eine Lizenzdatei an. Sie müssen den Lizenzschlüssel, einen Namen und eine gültige E-Mail Adresse angeben um die Lizenzdatei zu erhalten.



- 2) Sie können auch Online eine Testlizenz beantragen (Button „Online-Lizenz Laden“).

Folgen Sie den Anweisungen im Statusfenster

Nach Einspielen der Lizenzdatei bzw. Online Abfrage ist die Installation beendet.

Beim ersten Start von RH-Hawk wird ein Benutzername und Passwort verlangt.

Benutzername: admin  
Passwort: password



## Netzwerkinstallation

Mit RH-Hawk kann an beliebig vielen Arbeitsplätzen gleichzeitig (Anzahl der Lizenzen) auf demselben Datenbestand gearbeitet werden. Hierbei muss allerdings ein Rechner als zentraler Datenbankserver dienen (Server). Alle anderen Rechner sind Arbeitsplätze (Clients) und arbeiten auf der Datenbank des Servers.

Installationsreihenfolge:

Zuerst muss der RH-Hawk Datenbankserver installiert werden. (siehe Einzelplatzinstallation Punkt 1) Danach alle Clients. Der Datenbankserver kann gleichzeitig auch als Client dienen.

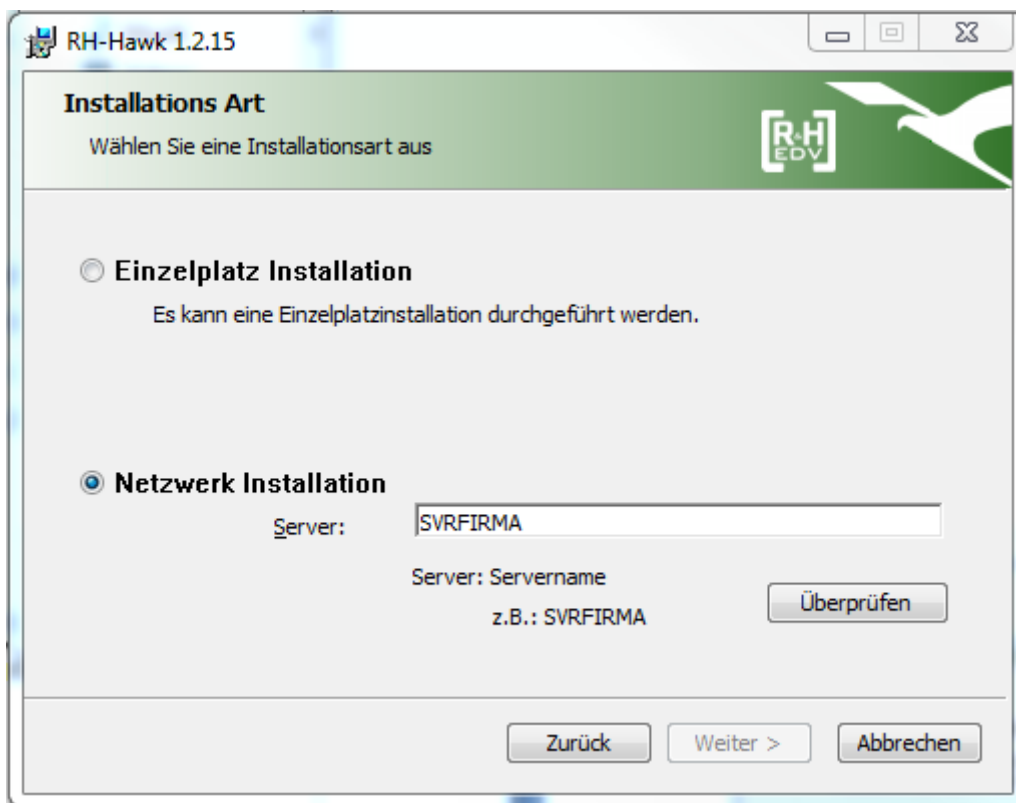
### Installation RH-Hawk Datenbankserver

Auf dem Rechner, der als Datenbankserver dienen soll, muss die RH-Hawk Datenbank installiert werden. Dies geschieht durch einen Doppelklick auf die Setup-Datei des Installationspakets. Bei der Installation wird die Datenbank (MS SQL Express 2005) automatisch installiert. Bei der Arbeit mit RH-Hawk muss stets der Datenbankserver in Betrieb sein und eine Netzwerkverbindung zu jedem Client haben. Die Installation der Datenbank ist exakt dieselbe wie bei der Einzelplatzversion.



## Installation der Arbeitsplätze

Auf jedem Arbeitsplatzrechner, auf dem mit RH-Hawk gearbeitet werden soll, muss eine Version von RH-Hawk installiert werden. Clients können erst dann installiert werden, wenn der Datenbankserver zu Verfügung steht und eine Netzwerkverbindung zwischen den Rechnern hergestellt ist. Die Installation auf einem Arbeitsplatz ist dieselbe wie bei der Einzelplatzversion. Es muss im Setup nur die „Netzwerk Installation“ ausgewählt werden.



Auswahl des aktuellen RH-Hawk Datenbankservers